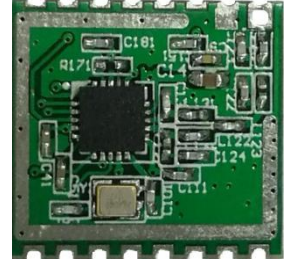


SS-43023-TI01A 射频收发模块

概述：

SS-43023-TI01A 模块是一款体积小、贴片型的可以工作在 315MHZ、433MHZ、868MHZ、915MHZ 频段的单芯片微功率无线收发模块，发射功率最高可达 10dBm，支持多种调试模式（OOK, ASK, GFSK, 2-FSK、MSK）并提供对同步字检测、地址校验灵活的数据包长度以及自动 CRC 处理的支持。



具有抗干扰性好、可靠性高的特点，即使在复杂干扰环境的情景使用，也不会对工作距离产生影响。

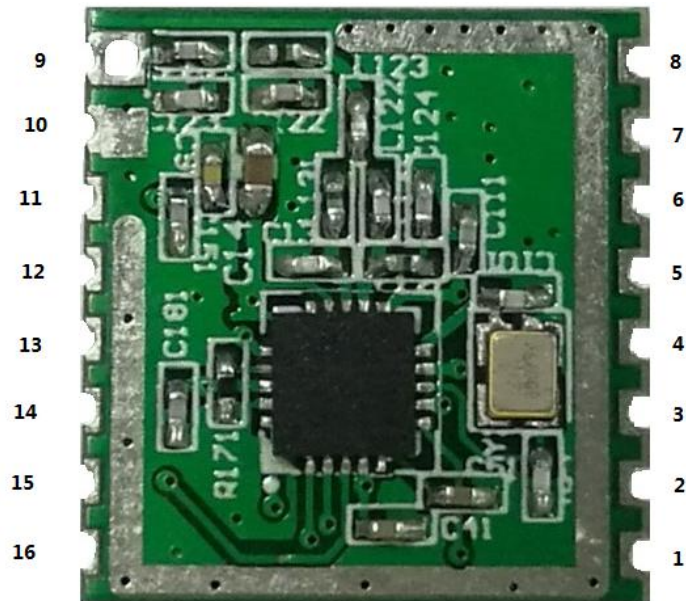
产品特性：

- 省电模式下，低电流损耗
- 高效的 SPI 四线接口
- 工作温度范围：-40℃~+85℃
- 工作电压：1.8~3.6 Volts
- 高灵敏度（1.2 kBaud、433 MHz、1% 误包率条件下为 -112 dBm）
- 传输速率可高达 500kbps
- 最大输出功率达 10dBm
- 模块尺寸：16mm*17mm*4mm

应用范围：

- 物流跟踪、仓库巡检、电子标签等
- 替代 232、485 进行无线数据通信
- 工业仪器仪表无线数据采集和控制
- AMR（水、电、煤气）三表抄表
- 建筑物与住宅（智能家居）控制
- 电子消费量产品无线控制
- 无线报警与安全系统

产品脚位:



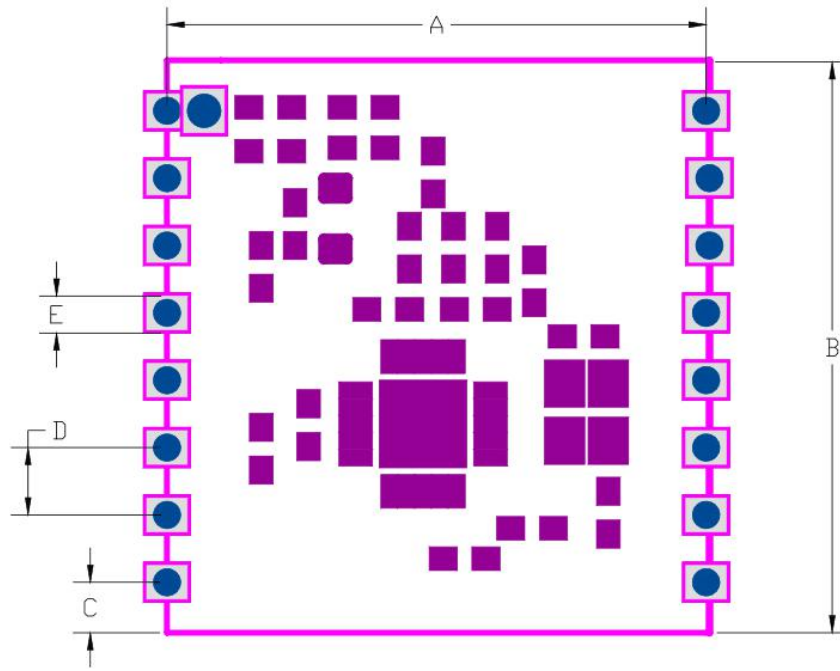
脚位	名称	功能说明
1	NC	无定义
2	NC	无定义
3	NC	无定义
4	SCLK	输入时钟
5	SO (GD01)	模块数据输出脚
6	SI	模块数据输入脚
7	CSN	模块片选引脚
8	NC	无定义
9	ANT	天线接口
10	GND	电源地
11	VCC	正电源, 1.8~3.6 Volts
12	NC	无定义
13	GD00	一般用途的数字输出引脚
14	NC	无定义
15	GD02	一般用途的数字输出引脚
16	NC	无定义

电气参数:

电源 3.3V 温度 25°C

符号	参数	条件	最小值	典型值	最大值	单位
VCC	电源	-	1.8	-	3.6	V
P _{OUT}	输出功率	不同的频段需要特定的外围物料	-30	-	+10	dBm
f _{RX}	接收频率	-	300	-	348	MHZ
		-	387	-	464	MHZ
		-	779	-	928	MHZ
P _{SENS}	接收灵敏度	Vcc=3.3V, f _{RX} =433MHZ, SR=1.2Kbps	-	-112	-	dBm
SR	数据率	2-FSK	1.2	-	500	Kbps
		GFSK, OOK, ASK	1.2	-	250	Kbps
		MSK	26	-	500	Kbps
I _{OP}	工作电流	Vcc=3.3V, f _{RX} =433MHZ, SR=1.2Kbps, P _{OUT} <10dBm	-	16	-	mA
I _{STB}	休眠电流	-	-	0.2	1	uA
T _{OP}	工作温度	-	-40	-	85	°C

模块尺寸:



16mm*17mm*4mm

标号	尺寸	单位
A	16.0	mm
B	17.0	mm
C	1.5	mm
D	2.0	mm
E	1.0	mm