

SS-43000-CM01A 无线发射模块

1. 概述

SS-43000-CM01A 是一款 ASK/OOK 无线数据传输、超低功耗、高灵敏度、远距离通讯、高性价比的 OOK 射频接收模块，适用于 ISM 300 至 960MHz 频段无线应用。

具有一套完整的发射、接收和收发器，器件调制和传输从主机 MCU 发送的数据，嵌入 315 和 433MHz 频率，其他功能编程到芯片使用，不需要立即的 EEPROM 编程。配合接收一起使用，实现超低成本射频链路。

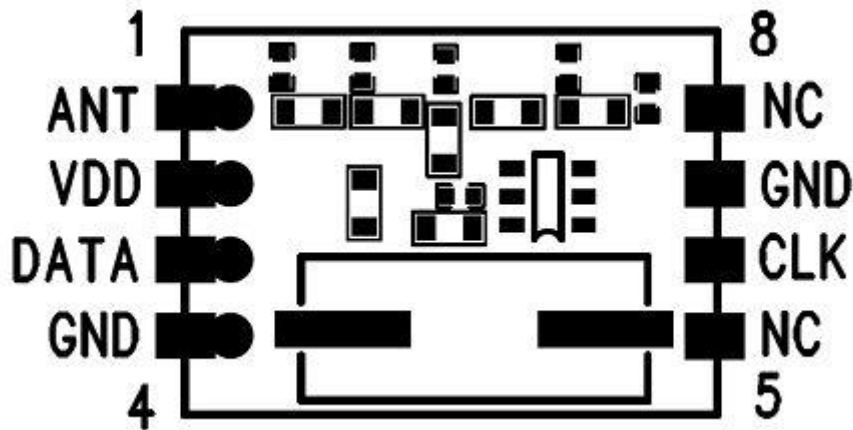


2. 产品特性

- (1) 嵌入式 EEPROM:
 - 很容易的无线开发平台
 - 所有功能可编程
- (2) 频率范围：300 至 960 兆赫
- (3) 调制方式：OOK
- (4) 工作速率：
 - 0.5 to 30 kbps (OOK)
- (5) 输出功率：-10 to +13 dBm
- (6) 电源电压：1.8V-3.6V
- (7) 电流：12.4 mA @ +10 dBm
- (8) 休眠电流：< 20 nA
- (10) FCC/ETSI/RoHS 认证
- (11) 模块尺寸：17.8*12.8*5.0mm

3. 产品应用范围

- (1) 低成本消费电子应用
- (2) 家庭和楼宇自动化
- (3) 红外接收器的替代品
- (4) 工业监控和控制
- (5) 远程自动抄表
- (6) 远程灯光控制系统
- (7) 无线报警和安全系统
- (8) 遥控钥匙 (RKE)

4. 产品脚位


脚位	名称	功能说明
1	ANT	天线输出
2	VDD	正电源, 1.8V-3.6V
3	DATA	要传输的数据输入或数据引脚访问嵌入式 EEPROM
4	GND	电源地
5	NC	
6	CLK	时钟引脚访问嵌入式 EEPROM
7	GND	电源地
8	NC	

5. 电气参数

电源 3.3V 温度 25°C

参数	符号	状态	最小值	典型值	最大值	单位
频率范围	FRF		240		960	MHz
调制方式			GFSK/ASK/OOK			
接收灵敏度		315MHz		-109		dBm
		433.92MHz		-108		dBm
数据率	SR	OOK	0.5		30	Kbps
工作电压			1.8	3.3	3.6	V
工作电流		433.92MHz		6.7		mA
		868.35MHz		8.0		mA
睡眠电流				20		nA
OOK 衰减量				60		dB
工作温度			-40		85	°C

6、模块外形尺寸图 (单位: mm)

